

# “un accompagnement sur-mesure”

ADEFA vous propose

**NEW**

## Accompagnement au contrat de professionnalisation expérimental

Depuis près de 15 ans, notre expertise de l'ingénierie et du déploiement de parcours de formation en alternance « sur-mesure » et notre connaissance de nombreux secteurs d'activités nous permettent de vous accompagner sur vos projets de professionnalisation personnalisés sur les volets suivants :

- Formalisation de référentiel Emploi-Compétences
- Construction de parcours sur-mesure
- Constitution du dossier de contrat de professionnalisation
- Mise à disposition de carnet de suivi formation
- Professionnalisation des acteurs (tuteur, formateurs, ...)
- Suivi pédagogique et administratif
- Facturation et solde du dossier auprès de l'OPCO

NOS REFERENCES

**Contrat de professionnalisation « sur-mesure » PRODIAT.**  
ADEFA OF architecte depuis la création du dispositif en 2007.

Prodiat  
**AKTO**  
L'humain au cœur des services

**Contrat de professionnalisation « sur-mesure » PRODIAT par 2i.**

Prodiat

opco  
**2i**  
COMPÉTENCES INDUSTRIES

**Contrat de professionnalisation VISION PRO.**

VISION PRO  
LE CONTRAT DE PROFESSIONNALISATION SUR-MESURE

OPCO EP  
Opérateur de compétences des Entreprises de Proximité

**NEW**

Plus de **70%** des parcours de formation PRODIAT validés  
Plus de **45%** de CDI signés

+ de **3500** contrats de professionnalisation « sur-mesure » réalisés

**Pour plus d'informations ou pour toute demande :**

Ludovic THYS  
Responsable formation  
03 20 21 95 31 / 03 20 21 95 34  
[lthys@adefa.fr](mailto:lthys@adefa.fr)

Retrouvez-nous sur :



[www.adefa.fr](http://www.adefa.fr)



**ADEFA**  
Accélérateur de compétences

**Offre 2020**



**Formateur – 2 jours**  
Acquérir les bases méthodologiques permettant de transmettre un savoir et un savoir-faire en entreprise avec aisance et pédagogie « multimodale ».

**Tuteur – 2 jours**  
Acquérir les méthodes permettant d'intégrer, d'accompagner et d'évaluer la montée en compétences d'un salarié tutoré dans l'entreprise.

**Accompagnement à la certification Tuteur :**

- Aide à l'identification des activités et rédaction du dossier
- Préparation à l'oral

**Diagnostic et appui conseil – RH**

**1**  
Analyse des besoins en entreprise

- Pré-diagnostic formalisé

**2**  
Diagnostic (2 à 5 j)

- Analyse de la problématique
- Restitution

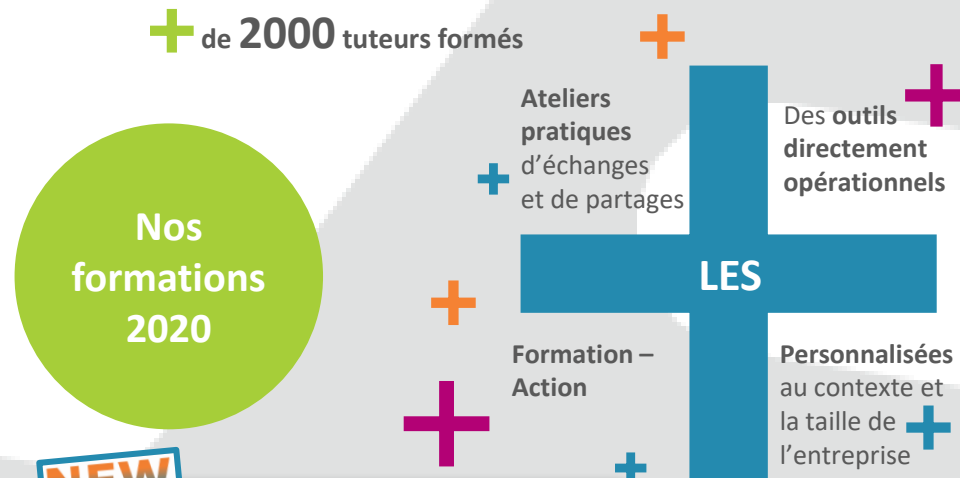
**3**  
Appui – Conseil (3 à 10 j)

- Plan d'actions sur-mesure
- Mise en œuvre

**4**  
Evaluation

- Suivi d'indicateurs de performance
- Planification des actions restantes

*Un autre besoin ?*  
ADEFA met en œuvre toutes les solutions de formation répondant à vos besoins avec son réseau de partenaires pédagogiques.



**Structuration / optimisation votre démarche tutorale**

**1**  
Analyse des pratiques et définition des besoins (1 à 2 j)

- Plan d'action sur-mesure

**2**  
Formalisation et accompagnement de la démarche tutorale (2 à 4 j)

- Mise en œuvre du plan d'actions

**3**  
Evaluation et suivi des actions menées (1 à 2 j)

- Plan d'actions sur-mesure
- Mise en œuvre

**NEW**  
**Accompagnateur AFEST – 1 jour**  
Acquérir les méthodes permettant de former, d'accompagner et d'évaluer un salarié dans le cadre d'Action de Formation en Situation de Travail\*.

\* AFEST

**NEW**  
**Référent AFEST – 3 jours**  
Acquérir les méthodes et outils permettant de créer, mettre en œuvre et accompagner les AFEST.

En partenariat avec C-Campus nous vous proposons de vous accompagner au passage de la certification « AAFEST ».

**Nos actions conseil 2020**  
Une équipe certifiée Référent AFEST par C-Campus

**NEW**  
**Mise en œuvre de vos dispositifs AFEST**

- 1** Diagnostic / étude de faisabilité de l'AFEST
- 2** Professionnalisation des acteurs (formation accompagnateur / référent AFEST)
- 3** Ingénierie de parcours (positionnement, analyse du travail, outils de suivi, ...)
- 4** Accompagnement des acteurs de l'entreprise au déploiement des AFEST
- 5** Suivi / Evaluation / bilan du (des) parcours (reporting et bilans des actions)



ADEFA, organisme de formation certifié Datadock et VeriSelect

